



LEXUS

CT





DARE TO BE MYSELF | 天生動感

CT 200h 豪華版 / CT 200h F SPORT 版



F SPORT 版全新外觀配備

- 專屬網格狀紡錘型水箱護罩
- 專屬LED頭燈、L-shaped日行燈、前後霧燈
- LED尾燈組
- 專屬17吋燻黑鋁圈
- 專屬後導流尾翼
- 專屬後保桿反光格柵飾板
- 專屬F SPORT車身微飾

CT 200h F SPORT 版





F SPORT 版全新內裝配備

- 智慧型旋鈕資訊整合操控介面
- 稜光鋁質飾板
- 個性 2-TONE 雙色座椅
- 4.2吋 TFT 旅程顯示幕
- F SPORT 真皮方向盤及微飾、排檔桿
- F SPORT 鋁合金油門踏板、煞車踏板、歇腳板
- F SPORT 鍍鉻門檻



CT 200h F SPORT 版



豪華版全新配備

- 專屬 Spindle Grille 紡錘型水箱護罩
- LED 前後霧燈
- LED 尾燈組
- 專屬 16 吋鈦黑鋁圈
- 個性 2-TONE 雙色座椅
- 4.2 吋 TFT 旅程顯示幕





LEXUS SAFETY SYSTEM+ 主動式安全防護系統

全新導入 Lexus Safety System+ 主動式安全防護系統，能全方位偵測行車狀況與路況，以主動輔助或警示的方式，降低意外發生的可能性，大幅提升行車安全。全新 CT 將此系統列為標準配備，為豪華車壇樹立更高的防護基準，守護您最在乎的安全。

1. PCS 預警式防護系統 Pre-Crash Safety System

PCS 預警式防護系統透過雷達波與智能攝影機協同偵測前方車輛及障礙物，能根據前方路況，即時於中央顯示幕發出警示，同時系統將於駕駛緊急煞車時加大煞車力道，降低意外發生的可能性。

2. DRCC 雷達感應式車距維持定速系統 Dynamic Radar Cruise Control System

在高速道路上，您可開啟定速行駛功能，DRCC 雷達感應式車距維持定速系統會偵測前方車輛速度與車距，主動調整行駛速度，駕駛者無須長時間踩踏油門，增加巡航的便利性及安全性。

3. LDA 車道偏離警示系統 Lane Departure Alert

系統啟動後，後視鏡前方智能攝影機可偵測路面分隔線，於時速 50 公里以上、駕駛者未打方向燈且系統主動判斷偏離車道時，將以聲音或方向盤震動警示，並於方向盤施予反向回饋力道，在容易疲憊的長程旅途中降低意外發生的可能性；當駕駛者數度偏離車道時，儀表板將出現疲勞駕駛警示，提醒您停車休息。

4. AHB 智慧型遠光燈自動切換系統 Automatic High Beam

啟動 AHB 智慧型遠光燈自動切換系統且開啟遠光燈時，可偵測對向車輛頭燈及前方車輛尾燈光源，自動關閉、開啟遠光燈，避免對向或前方車輛駕駛因頭燈直射感到眩光，確保夜間行車安全。



8 具 SRS 氣囊*

搭載前後共 8 具 SRS 氣囊，全新氣囊形式針對車型設計，提供更嚴密的安全防護機制。雙前座智慧型兩階段 SRS 氣囊能判斷撞擊時的力道和位置，依階段提供最佳化的防護，前乘客座更增加 LEXUS 首創的 Dual Chamber 雙球體設計，適當分散衝擊力並降低頭部傷害。雙前座膝部防

護氣囊及側面氣囊，則能減少駕駛者與前座乘員的膝部及側面撞擊的傷害。車側簾式 SRS 氣囊則從第一排座椅延伸至車後座，大面積的範圍提供您最完整的側面防護。

* SRS 氣囊作動有條件限制，相關限制請洽全台各經銷商了解車主使用手冊內相關說明。



高剛性車體

CT 200h 的高剛性車體結構能夠有效提升車輛行駛間的穩定性，並降低撞擊時對車內乘員的傷害。設計上兼顧輕量化與最高等級的安全防護，在車體的引擎蓋、尾門等處採用輕量化鋁合金材質；在底盤、車身結構則使用高張力鋼板。同時，為能在側面撞擊發生時，提供最完善的防護，更採用比核子潛艇鋼板 (980MPa) 剛性更高的 1,470MPa 高張力鋼板做為車門防撞鋼樑，讓您安全駕駛，安心無虞。

* 所有主動、被動安全配備作動均有條件限制，相關限制請洽全台各經銷商了解車主使用手冊內相關說明。



智能多重駕駛模式

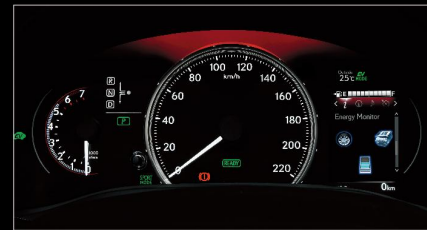
EV / ECO / NORMAL 模式

當您想要愜意地駕車漫遊時，可切換為ECO節能模式，動力輸出及空調設定即調整為最佳節能狀態，享受寧靜自在的駕駛感受。在EV純電動模式、ECO節能及NORMAL一般行駛模式時，儀表板背光及前艙氛圍燈，將轉換成深具科技感的藍色。不論是在何種駕駛模式，您都能盡情享受CT 200h帶來前所未有的寧靜駕駛樂趣。



SPORT 模式

當您想要享受操控的樂趣時，可切換至SPORT運動模式，動力即時到位。TRC循跡防滑控制系統也會同時延遲介入時間，讓您深刻感受征服路面的暢快。此時儀表板左側的Hybrid動力指示表將切換為引擎轉速表，而儀表板背光及前艙氛圍燈，則轉換為充滿動感的紅色。瞬間燃起您心中的駕駛渴望，體驗隨心所欲的奔馳快感。



23.3km/L 經濟低油耗 領先群倫

CT 200h 搭載 Full Hybrid 技術，能發揮引擎與馬達加乘的特性，車輛平均油耗可達 23.3km/L*。在低速行進時，驅動系統以電力為主要動力來源，迅速輸出高扭力；以高速行駛時，Hybrid 動力系統將巧妙地結合兩股動能，合作演繹出驚人的 136 PS 綜效馬力，讓您隨心所欲穿梭都會叢林間。

* 油耗數據皆源自能源局實驗室測試，實際道路駕駛油耗表現通常有差異。

主動式車身抑震系統

(F SPORT 版專屬)

在正常車輛行駛過程中，路面產生的震動會讓車體左右兩側產生共振效應，間接影響了操控穩定性及行駛舒適性。為了提供更舒適的駕乘體驗，CT 200h F SPORT 版搭載主動式車身抑震系統，透過前懸吊塔上方及車底後側樑內的液氣複合式避震器，產生些微阻尼力道，將行駛中自路面產生的震動減至最小，給您更平穩順暢的駕駛感受。

EPS 電子動力方向盤 Electric Power Steering

EPS 電子動力方向盤會在行車時，依據車速與扭力感知器傳送的訊息，主動調整方向盤的轉向力道。低速時輕盈靈巧，高速時則安全沉穩，讓您不論在高、低速，均能安心愉悅地享受每一段旅程。特別是當您切換為SPORT運動模式時，方向盤會變得更為重手，讓您的轉向操控更精準，全心享受駕駛樂趣。

LEXUS CT 200h 車型設定規格表



	F SPORT 版	豪華版
尺寸重量		
車長 (mm)		4,355
車寬 (mm)		1,765
車高 (mm)		1,455
軸距 (mm)		2,600
前輪距 (mm)	1,525	
後輪距 (mm)	1,520	
車輛空重 (kg)	1,465	
最小迴轉半徑 (m)	5.2	
風阻係數 (cd 值)	0.29	
油箱容量 (L)	45	
行李箱空間 (L)	375 - 985	
輪胎尺寸	215 / 45 R17	205 / 55 R16
輪圈型式	F SPORT 17吋鋁圈	16吋鋁圈
引擎規格與性能數據		
引擎型式	22R-FXE 18升 L4 Atkinson 循環引擎	
可變汽門正時控制系統	VVT-i	
燃油系統	多點燃油噴射	
排氣量 (c.c.)	1,798	
缸徑 × 行程 (mm)	80.5 × 88.3	
壓縮比	13	
最大馬力 (ECC-NET)	99 PS / 5,200 rpm	
最大扭力 (ECC-NET)	14.5 kg-m / 2,800 - 4,400 rpm	
加速性能 (0 - 100 km/h)	10.3 秒	
安全極速 (km/h)	180	
系統結構		
變速箱	Hybrid ECVT 電子無段變速系統	

	F SPORT 版	豪華版
智能多重駕駛模式	EV / ECO / NORMAL / SPORT	
驅動方式	FF 前輪驅動	
EPS 電子動力方向盤 (Electric Power Steering)	●	
前懸吊	獨立麥花臣	
後懸吊	獨立雙 A 臂	
煞車系統 (前輪 / 後輪)	通風碟 / 實心碟	
Hybrid 系統規格		
Hybrid 永磁電動馬達規格 MG 1 (Motor / Generator)	650 V, 啟動引擎	
Hybrid 永磁電動馬達規格 MG 2 (Motor / Generator)	650 V, 驅動前輪, 60 kW / 207 Nm	
HV 電池型式	封閉式鎳氫電池	
HV 電池數量	168	
HV 電池電壓	201.6 V	
Hybrid 系統性能最大輸出	100 kW (136 PS)	
18 年式新增配備		
頭燈型式 (近燈 / 遠燈)	LED / LED	鹵素 / 鹵素
全新設計前 / 後霧燈	LED / LED	
自發光式儀表板附 4.2 吋旅程資訊顯示幕	●	
全新薄邊框自動防眩車內後視鏡	●	
Lexus Safety System+ 主動式安全防護系統	●	
■ 本型錄所載之規格配備以實車為準，LEXUS 保留隨時變更之權利，不另行通知。 ■ 主動安全配備作動均有條件限制，相關限制請洽全台各經銷商了解車主使用手冊內相關說明。		

飾板色系



稜光鋁質飾板 (F SPORT 版專屬)



御匠木紋飾板 (豪華版專屬)

內裝色系



黑豪華皮革 / 黑織布 (F SPORT 版專屬)



尊爵黑 (豪華版專屬)

■ 內裝顏色細節依車型版本略有不同，請以實車為準，詳情請參閱官網；本示意圖僅供顏色參考，各車型版本配備請詳閱車型設定配備表。

LEXUS CT 200h 生產車色組合表

F SPORT 版專屬

內裝色系	飾板色系	外觀色系										
		LFA 白 / 可選鍍色黑車頂	星綻灰 / 可選鍍色黑車頂	極光鈦 / 可選鍍色黑車頂	爵色黑	星熠黑	熔岩橘 / 可選鍍色黑車頂	星燦紅 / 可選鍍色黑車頂	霞光紅 / 可選鍍色黑車頂	深蘊藍	星焰藍 / 可選鍍色黑車頂	極焰藍 / 可選鍍色黑車頂
黑豪華皮革 / 黑織布	稜光鋁質飾板	●	○	●*1	○	●	○	○	○	○	○	○
紅豪華皮革 / 黑織布	稜光鋁質飾板	○	○	○	○	○	○	○	○	○	○	○
橘豪華皮革 / 黑織布	稜光鋁質飾板	○	○	○	○	○	○	○	○	○	○	○

豪華版專屬

內裝色系	飾板色系	外觀色系									
		極光白 / 可選鍍色黑車頂	星綻灰	極光鈦	爵色黑	星熠黑 / 可選鍍色黑車頂	星燦紅 / 可選鍍色黑車頂	霞光紅	琥珀棕	深蘊藍	星焰藍
尊爵黑	御匠木紋飾板	●*2	●	●	○	●*2	○	○	○	○	○
	深棕柗木飾板	○	○	○	○	○	○	○	○	○	○
	時尚徽紋飾板	○	○	○	○	○	○	○	○	○	○
雅岩灰 / 雪酷白 雅緻棕 / 葵彩黃 熾焰棕 / 雅韻棕	御匠木紋飾板	○	○	○	○	○	○	○	○	○	○
	深棕柗木飾板	○	○	○	○	○	○	○	○	○	○
	時尚徽紋飾板	○	○	○	○	○	○	○	○	○	○
	雅緻竹紋飾板	○	○	○	○	○	○	○	○	○	○

● 標準生產 ○ 受訂生產 *1 爵色黑車頂為受訂生產 *2 極光鈦車頂為受訂生產 ■ CT 200h 外觀、內裝、飾板顏色受訂生產表詳細內容，請參閱官網或親洽全台 LEXUS 展示中心。

■ 由於庫存限制，凡通用受訂生產車型之貴賓，需等候原廠提撥，恐無法立即交車，不便之處，敬請見諒。

■ 本表顏色與實際車色若有差異，請以實車為準。 ■ 本公司保留規格配備變更或停用之權利。 ■ 規格配備以實車為準。

LEXUS CT 200h 外觀與內裝顏色標準生產組合表

外觀色系



LFA 白 (083)
(F SPORT 版專屬、可選鍍爵色黑車頂 2LJ)



星綻灰 (1H9)
(豪華版專屬)



星熠黑 (223)



極光白 (085)
(豪華版專屬)



極光鈦 (1J7)